



# ATLANT

ОПЕРАЦИОННАЯ СИСТЕМА

РАЗРАБОТКА ОТЕЧЕСТВЕННЫХ ИНЖЕНЕРОВ

aplite

# ОБЩИЕ СВЕДЕНИЯ ОБ ОПЕРАЦИОННОЙ СИСТЕМЕ

Операционная система **«Атлант»** представляет собой универсальную платформу, поддерживающую множество процессорных архитектур и конфигураций оборудования.

Построенная на основе свободного программного обеспечения, система обладает всеми плюсами Linux-подобных систем. В то же время, будучи дополнена собственными уникальными разработками, **«Атлант»** отличается простотой использования, легкостью управления и стабильностью работы.



# СОСТАВ ОПЕРАЦИОННОЙ СИСТЕМЫ «АТЛАНТ»

В своем стандартном наполнении «Атлант» включает полный набор пользовательских приложений, необходимых для начала работы. Кроме того, операционная система содержит серверное программное обеспечение, системы управления базами данных, утилиты для администрирования и централизованного управления.

# ПОЛЬЗОВАТЕЛЬСКИЕ ПРИЛОЖЕНИЯ

состав операционной системы «Атлант», **стандартная** версия



**ФАЙЛОВЫЙ  
МЕНЕДЖЕР**



**ВЕБ-БРАУЗЕР**



**ТЕКСТОВЫЙ  
РЕДАКТОР**



**КАЛЬКУЛЯТОР**



**ГРАФИЧЕСКИЙ  
РЕДАКТОР**



**ПОЧТОВЫЙ  
КЛИЕНТ**



**СРЕДСТВА RDP**



**VNC-КЛИЕНТ**



**НАБОР  
СТАНДАРТНЫХ  
ПРИЛОЖЕНИЙ**

# СЕРВЕРНЫЕ ПРИЛОЖЕНИЯ

состав операционной системы «Атлант», **стандартная** версия



СУБД POSTGRESQL



СУБД MYSQL



СЕРВЕР АРАСНЕ



УТИЛИТЫ  
АДМИНИСТРАТОРА



СРЕДСТВА  
ЦЕНТРАЛИЗОВАННОГО  
УПРАВЛЕНИЯ

# ДОПОЛНИТЕЛЬНЫЕ ПРИЛОЖЕНИЯ

состав операционной системы «Атлант», расширенная версия



**СРЕДСТВА ЧТЕНИЯ PDF  
ФАЙЛОВ:**

**EVINCE**

**XPDF**

**OKULAR**



**ОФИСНЫЙ ПАКЕТ LIBREOFFICE:**

**WRITER**

ТЕКСТОВЫЙ РЕДАКТОР

**IMPRESS**

РЕДАКТОР ПРЕЗЕНТАЦИЙ

**CALC**

ТАБЛИЧНЫЙ РЕДАКТОР

**DRAW**

ГРАФИЧЕСКИЙ РЕДАКТОР



ДОПОЛНИТЕЛЬНЫЕ  
СПЕЦИАЛЬНЫЕ СРЕДСТВА И  
СЛУЖБЫ, ПРЕДОСТАВЛЯЕМЫЕ  
РАЗРАБОТЧИКОМ,  
ДЛЯ ПОДДЕРЖКИ  
БИЗНЕС-ПРОЦЕССОВ  
ЗАКАЗЧИКА И ОРГАНИЗАЦИИ  
ПЛАВНОГО ПЕРЕХОДА С  
ТЕКУЩИХ ОС.

# ИНСТРУМЕНТЫ АДМИНИСТРИРОВАНИЯ

состав операционной системы «Атлант»

В состав операционной системы Атлант входит широкий набор инструментов системного администратора по настройке:

- Сервера DHCP;
- DNS-служб;
- VPN;
- Служб централизованной аутентификации.



# ПОДДЕРЖКА РАБОТЫ С КРИПТОПРОВАЙДЕРОМ КРИПТОПРО CSP

В плане работы с КриптоПро CSP операционная система Атлант поддерживает:

- Методы авторизации и обеспечения юридической значимости электронных документов по ГОСТ Р 34.10-2012;
- Средства обеспечения конфиденциальности и контроля целостности информации по ГОСТ 28147-89;
- обеспечения аутентичности, конфиденциальности и имитозащиты соединений по протоколу TLS.

Это позволяет реализовать безопасный доступ к порталам государственных служб (ГосУслуги, ГосЗакупки и т.д.) при помощи следующих средств:

- Рутокен;
- JaCarta





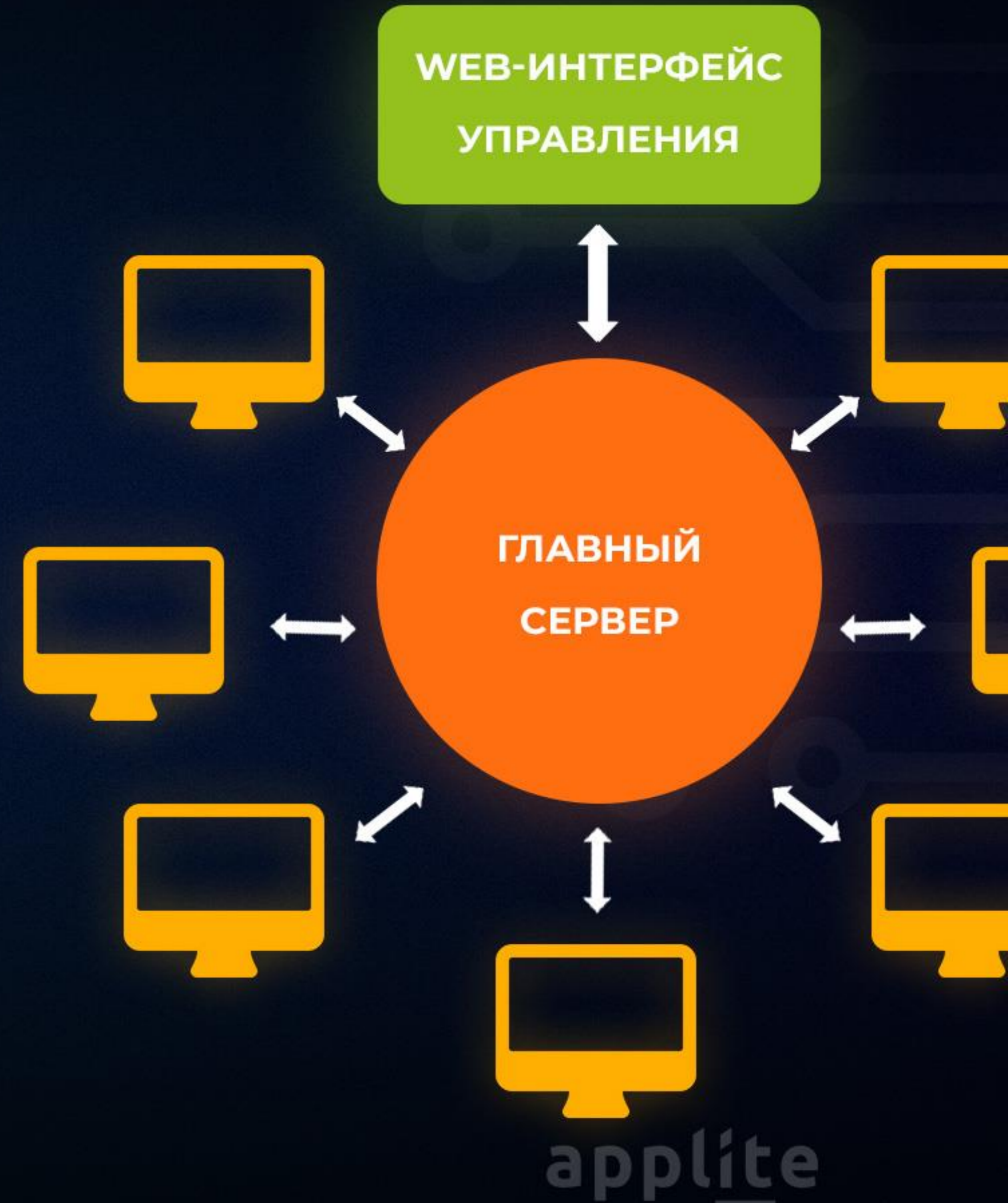
# СИСТЕМА ЦЕНТРАЛИЗОВАННОГО УПРАВЛЕНИЯ

Одним из основных отличий ОС «Атлант» является наличие в ее составе модуля централизованного управления.

Данный модуль представляет собой систему управления конфигурациями на базе каскадно-объединённого монтирования с централизованным управлением.

Система позволяет:

- управлять состоянием, версиями ПО на удалённых АРМ;
- управлять заданиями на удалённых хостах;
- проводить мониторинг состояния удалённых хостов и АРМ;
- проводить сбор статистических данных (сведения о состоянии системы, сведения об изменениях в составе аппаратной части и др.)



# СИСТЕМА ЦЕНТРАЛИЗОВАННОГО УПРАВЛЕНИЯ

Система вводит понятие слоя – **эталонного образа** развернутого программного обеспечения. Слои формируются в комплекты ПО, **полностью готовые** для развертывания на пользовательских АРМ.

Благодаря такой системе процесс развертывания новой АРМ в удаленном офисе компании происходит всего за **несколько простых шагов**.

# СИСТЕМА ЦЕНТРАЛИЗОВАННОГО УПРАВЛЕНИЯ

этапы на стороне нового офиса

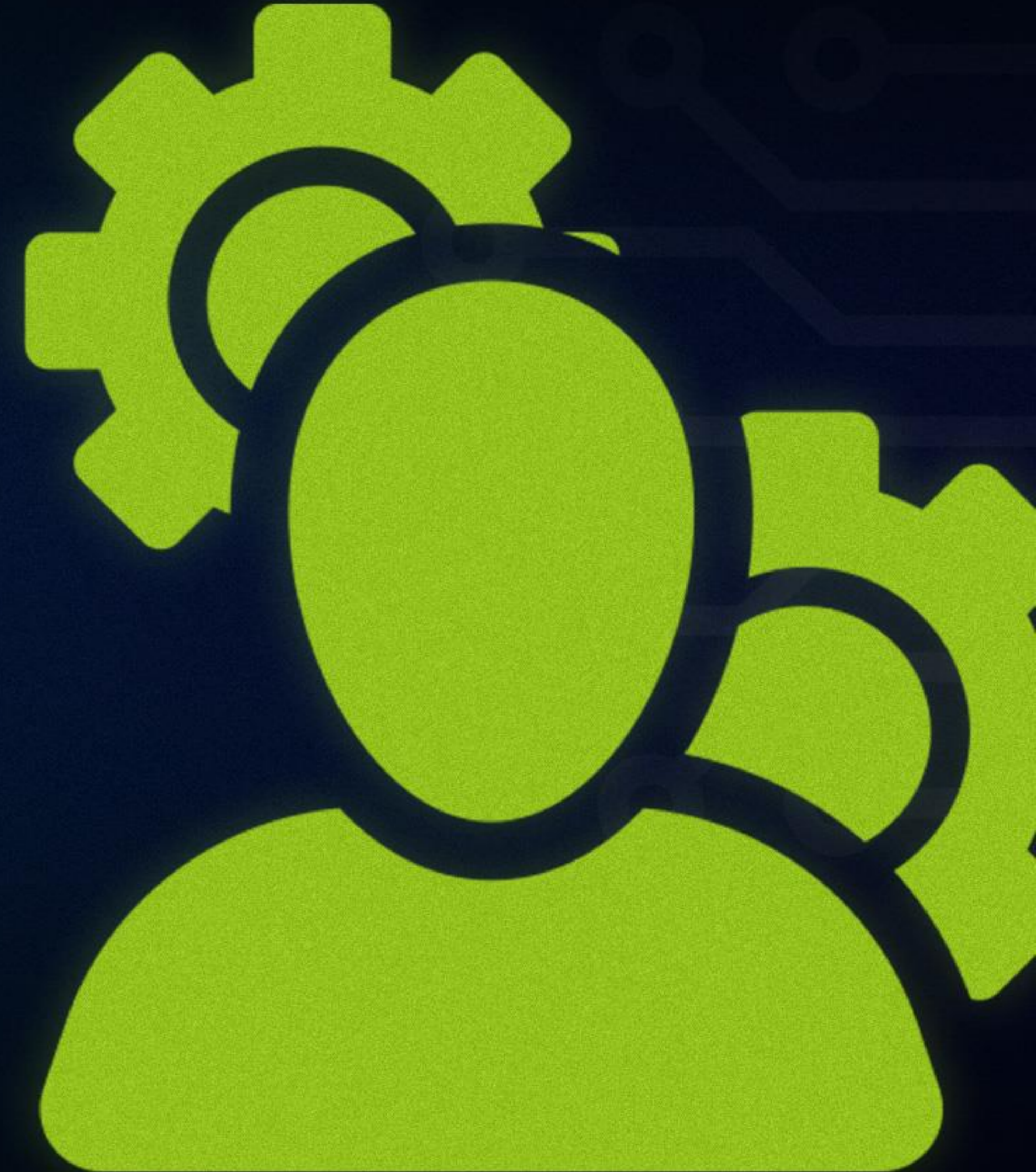
1. Включить новую машину;
2. Установить образ чистой системы (CD/USB, PXE) простыми нажатиями кнопки Далее;
3. Присвоить локальной системе сетевое имя (hostname);
4. Зарегистрировать машину в службе управления слоями;
5. Выполнить ввод в домен, при необходимости (простыми нажатиями).



# СИСТЕМА ЦЕНТРАЛИЗОВАННОГО УПРАВЛЕНИЯ

этапы на стороне главного сервера, IT-отдел

1. Открыть профиль новой машины, зарегистрированной в ЦСУ;
2. Назначить необходимые комплекты ПО;
3. Проконтролировать установку.



# СИСТЕМА ЦЕНТРАЛИЗОВАННОГО УПРАВЛЕНИЯ

схема развертывания нового эталонного образа



# ПОДДЕРЖКА ПРОЗРАЧНОЙ АВТОРИЗАЦИИ SSO

технология единого входа SSO



Для удобства пользователей ОС **«Атлант»** поддерживает технологию единого входа SSO. Это означает, что ОС позволяет входить пользователю под единым логином и паролем как в систему, так и в приложения, которые запускаются пользователем в его пространстве. Текущий авторизационный тикет также используется и при открытии сетевых ресурсов, что приводит к отсутствию дополнительных запросов на авторизацию в сети.

# ВИЗУАЛЬНЫЙ ГРАФИЧЕСКИЙ ИНТЕРФЕЙС

индивидуальная настройка

Интерфейс любой системы имеет особое значение в плане восприятия пользователем и его последующей работоспособности. Поэтому, ОС «Атлант» предусматривает настройку индивидуальных интерфейсов под нужды Заказчика.

От минималистичного набора возможностей в рамках того, что положено пользователю (специализированные АРМ под конкретные задачи сотрудника) до дружелюбных к пользователю визуальных интерфейсов с графическими эффектами, настольными виджетами, кубами рабочих столов с возможностью выбора из множества доступных графических оболочек.



# СТАДИИ МИГРАЦИИ НА ОПЕРАЦИОННУЮ СИСТЕМУ «АТЛАНТ»

Универсальность ОС «Атлант» подразумевает различные варианты процедуры миграции текущей системы Заказчика, построенной на базе решений Microsoft, на ОС «Атлант». Благодаря этому сохраняется возможность полноценного функционирования предприятия без перебоев в бизнес-процессах.



Active Directory

SAMBA



aplite



# ВАРИАНТ 1

стадии миграции на ОС «Атлант»



# ВАРИАНТ 2

стадии миграции на ОС «Атлант»





**СПАСИБО ЗА ВНИМАНИЕ!**